



Le volume tout un art...

Dossier pédagogique sur la sculpture

GERALDE RECEVEUR-ELLENA
service éducatif
Musée départemental des Hautes-Alpes
6 avenue Maréchal Foch • 05000 Gap
04 86 15 30 70
www.ac-aix-marseille.fr

 **ACADÉMIE
D'AIX-MARSEILLE** | François Mitterrand
Veynes
Liberté
Égalité
Fraternité
geralde.receveur-ellena@ac-aix-marseille.fr

Sculpture ? Pourquoi le P ?

Le mot sculpture
vient étymologiquement
du latin « *sculperre* » qui
signifie « tailler » ou
« enlever des morceaux
à une pierre » [Jack C.
Rich, *The materials and
methods of sculpture*, éd.
Courier Dover
Publications, 1988, p. 3](#)



Petite histoire...

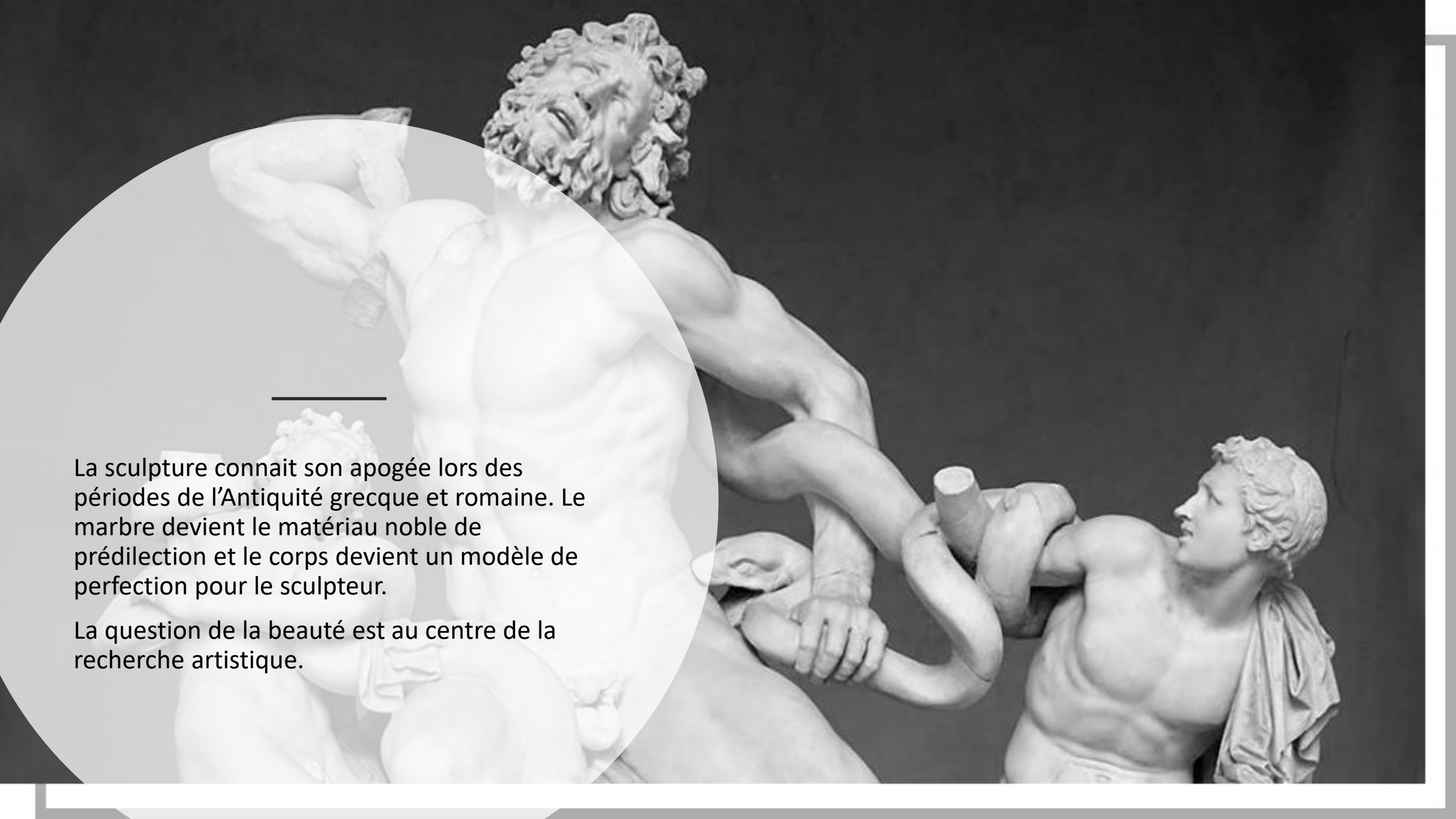
On peut voir apparaître les premières sculptures lors de la Préhistoire.

Les plus connues sont les Vénus paléolithiques, modelées en terre cuite.





A partir du néolithique de nouvelles techniques se développent grâce à l'utilisation de matériaux plus variés : le métal, la cire, la céramique ...



La sculpture connaît son apogée lors des périodes de l'Antiquité grecque et romaine. Le marbre devient le matériau noble de prédilection et le corps devient un modèle de perfection pour le sculpteur.


La question de la beauté est au centre de la recherche artistique.



La sculpture au Moyen-Âge est souvent liée à l'architecture religieuse.

Des démons, des têtes grimaçantes, des archanges, des motifs de la nature ornent les éléments de l'architecture religieuse (piliers, chapiteaux, frontons...).

Les croyants ne sachant pas lire, ces images sculptées permettent au spectateur de comprendre une histoire. La pierre devient le support d'un message.



Le sculpteur au fil du temps va opérer des va-et-vient entre le passé et son époque.

La technique de la sculpture va permettre à l'artiste de s'adonner à des recherches sur l'anatomie, le corps, le mouvement, la légèreté...





Petite histoire de la technique

Pour la sculpture on peut parler :

- De modelage : on part d'un matériau mou et on rajoute de la matière. On modèle la matière.
- De taille : on part d'un matériau dur et on enlève de la matière. On taille dans la matière.
- D'assemblage : technique qui est apparue au XX^e siècle. On assemble divers matériaux pour former un volume.



La sculpture au Musée muséum...

Mausolée de François de Bonne, connétable de Lesdiguières

Marbre blanc et noir, exécuté par Jacob Richier, sculpteur
lorrain (1586-1640)

Ce mausolée de marbre blanc et noir, exécuté par Jacob Richier du vivant de Lesdiguières, fut élevé dans le château familial du Glaizil, dans le Champsaur (Hautes-Alpes). Il révèle une grande solennité sans paraître pour autant funèbre. Ce monument funéraire est haut de quatre mètres. Sa partie centrale présente Lesdiguières allongé sur le côté dans une attitude de repos, soutenu par des têtes d'angelots.

Lesdiguières est représenté gisant sur son tombeau accoudé comme un guerrier au repos.

Mausolée définition

Monument funéraire

Magnifique tombeau qu'Artémise fit élever à Mausole son mari, et qui était une des merveilles de l'antiquité.

[Littre - mausolée - définition, citations, étymologie \(littre.org\)](https://littre.org/mausolee)





Son armure d'apparat est entièrement sculptée en léger relief et finement ciselée. Son heaume est posé à côté de lui, son épée placée le long de son corps, tandis que sa main droite tient le bâton fleurdéisé de Maréchal de France. L'expression de son visage révèle la force, mais aussi la sagesse.

[Le Mausolée de Lesdiguières - Musée museum départemental des Hautes-Alpes à Gap](#)

Ailleurs...

Gisant accoudé

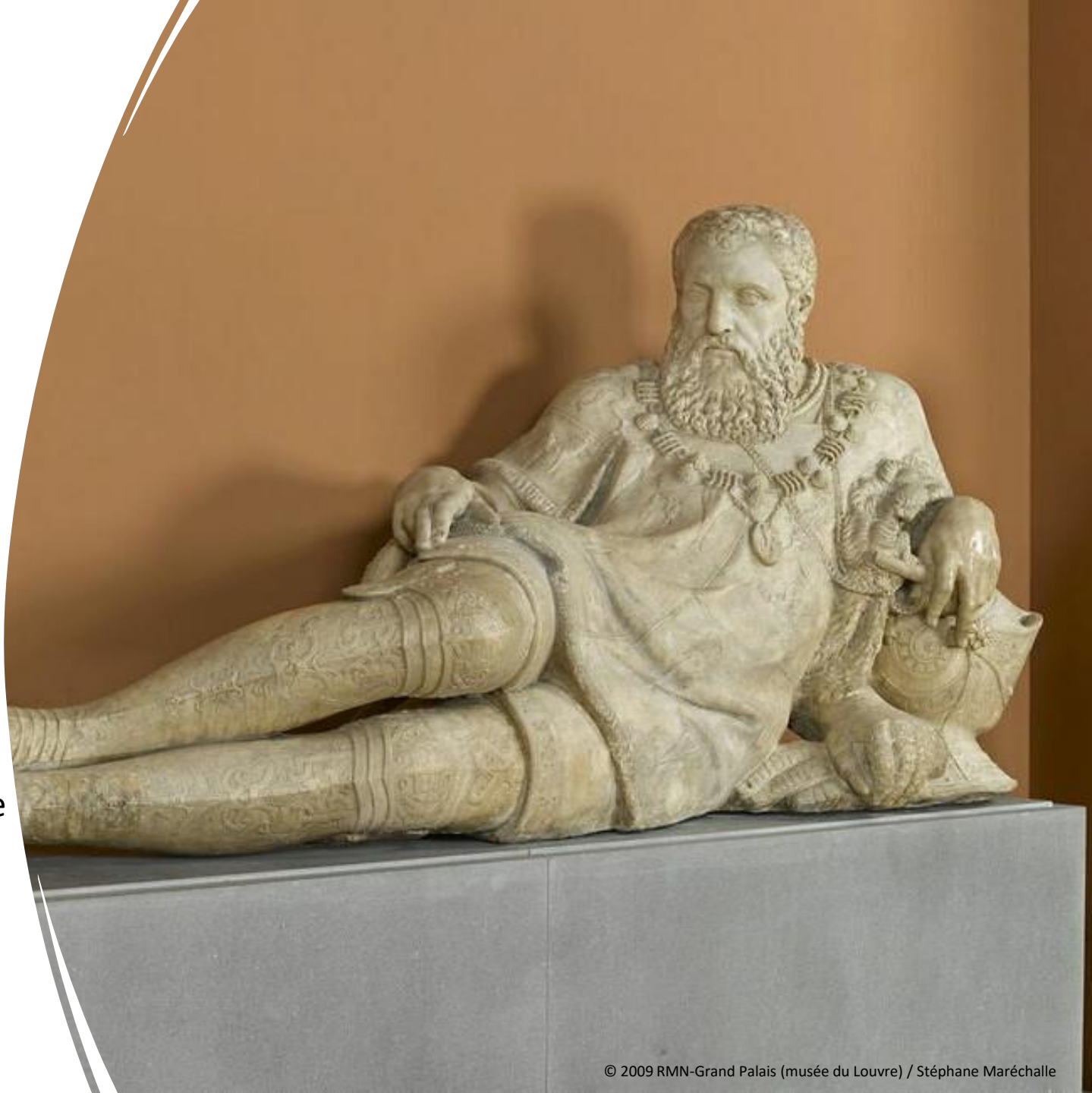
Hauteur : 0,77 m ; Largeur : 1,585 m ;

Profondeur : 0,55 m

Albâtre

1565, musée du Louvre, Paris

Le demi-gisant (appelé aussi « accoudé ») qui s'appuie sur l'un de ses bras, s'inspire de la statuaire étrusco-romaine





La sculpture au Musée muséum...

Jean Esprit Marcellin Leda et le cygne, 1874, marbre.

Jean Esprit Marcellin est un sculpteur français du XIX^e siècle, élève de François Rude.

Selon Homère, Zeus se transforma en Cygne afin de séduire Leda.
De cette union naquirent Hélène et Pollux.



Hermès double de Jupiter Ammon

Cette pièce de bronze a été découverte fortuitement en 1960 à Saint-Laurent-du-Cros au cours de travaux d'adduction d'eau, avec cinq autres fragments de statuaire monumentale. Les deux visages de cet hermès (représentation de divinités à deux faces) sont quasi identiques : cornes ovines et oreilles bestiales, barbe et chevelure fournies, et bandeau sur le front. D'après le traitement stylistique, cet hermès aurait été réalisé dans la seconde moitié du II^e siècle après J.-C., probablement en Orient ou en Afrique. Cette divinité honorée en Cyrénaïque (actuelle Libye) mêle les traits du dieu égyptien Amon et Jupiter, père des dieux romains.

La nature et les dimensions de cet objet ont fait présumer de la présence d'un monument cultuel dans une station d'étape située le long de la voie romaine du Col de Manse. Une autre hypothèse est celle de la simple existence d'un atelier de fondeur de bronze, ce qui expliquerait la présence des autres fragments de statue monumentale.

Hermès, terme de sculpture....

Un hermès est le nom donné au buste ou figure à mi-corps se prolongeant en gaine plus étroite à la base qu'au sommet. Ce prolongement est sans interruption de moulure ou de socle. Un buste est dit sculpté en Hermès quand il se termine par un bloc de pierre non décorée. Parfois sa tête est à double face comme celle de Janus. [HERMÈS - 16 définitions - Encyclopédie.fr \(encyclopedia.fr\)](#)



Ailleurs...

Tête d'Hermès bicéphale.
Musée lapidaire d'Avignon

L'exemple de l'*Illiade* prouve le lien sémantique (et non plus seulement formel) entre *dwey-* « craindre » et *dwey-* « double » : craindre, c'est le sentiment né de la situation où on est partagé, double, où on *doute*, au sens de l'ancien français...

[Les mots du doute en grec | Odysseum \(education.fr\)](#)



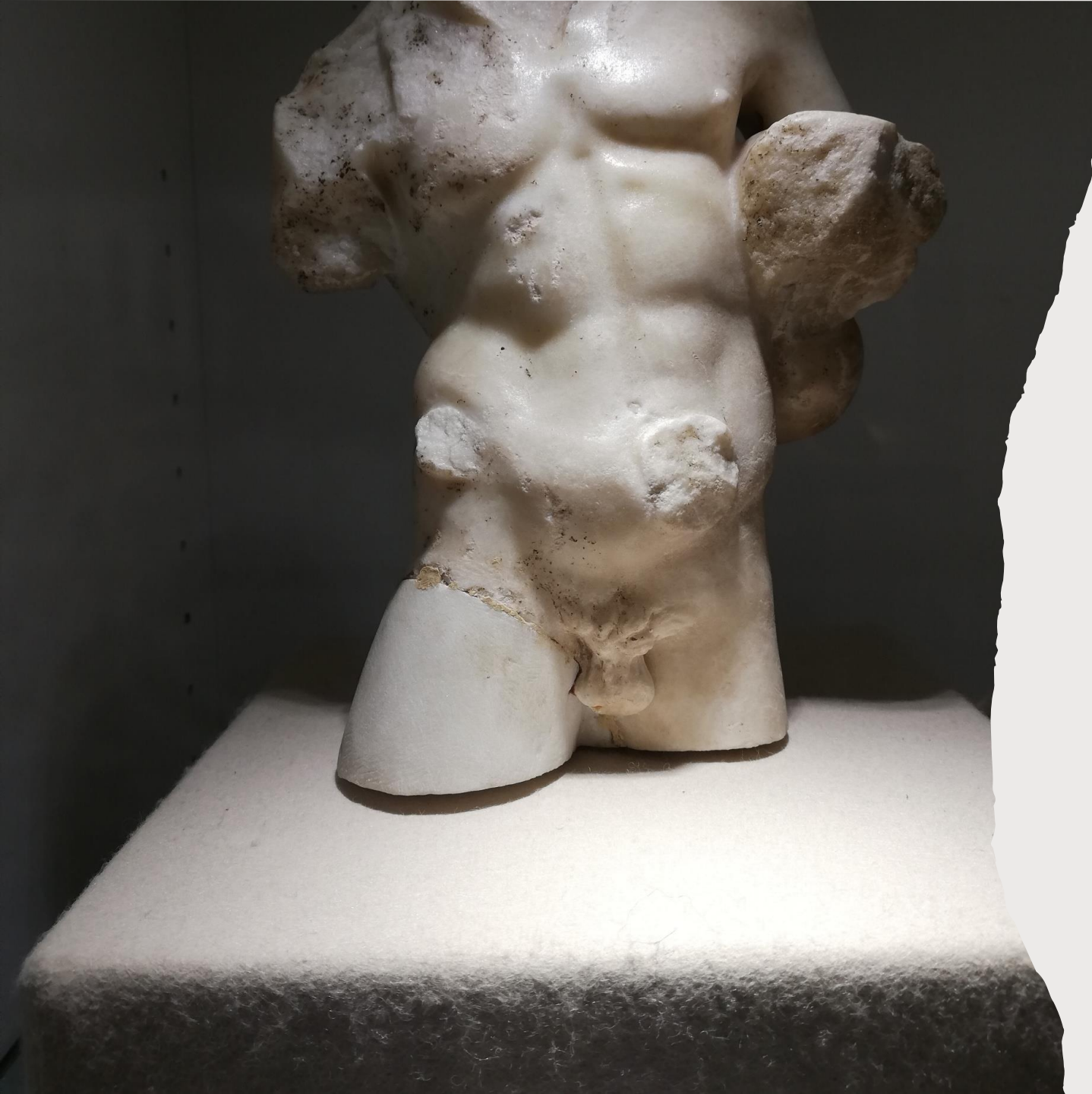


La sculpture au Musée muséum...

Éléments de statues monumentales

Pied, bras en bronze

Stèle de Saint-Laurent-du-Cros (Hautes-Alpes)



Faune

Statuette en marbre

Site de la Bâtie-Montsaléon



Vincent Escalle

Série des Goutte-à-goutte

S'inspirant du processus de constitution naturelle des stalagmites, la série Goutte-à-goutte consiste à produire des formes géologiques par l'évaporation successive de gouttes d'eau salée. Ce changement d'état rapide est rendu possible par un poêle à bois qui chauffe une plaque métallique support du processus. Il en découle une accumulation progressive de sel, dont l'œuvre est le résultat.



Jean Esprit Marcellin
Lutteur, 1865, plâtre
96,5 x 29,7 x 23,7 cm
Détail

Ceci est une étude en plâtre.



Ecce Homo, anonyme, buste en bois polychrome sculpté, 17^e siècle école espagnole 51,3 x 52,8 cm



Elsa Alayse et Mona Luison

[...] nous travaillons (toutes les deux) sur des thèmes similaires : le corps, les personnages, les organes..., et [que] nous apprécions mutuellement nos travaux.
[...] nous vous proposons une variation de personnages nommés 23XX en relation au nombre de paires chromosomiques de la femme avec sa particularité XX à la 23^e paire. Dans ce travail, nous souhaitons valoriser nos savoir-faire en les réunissant et en travaillant de manière simultanée sur les réalisations de l'une et de l'autre. Les personnages évoluent au fur et à mesure, le croquis étant un point de départ qui donne libre court au travail de chacune.
Elsa ALAYSE www.elsalayse.fr et **Emmanuelle LOISON** (Mona LUISON) www.monaluison.fr





Annette Messenger Gants 1990

Ailleurs...

**Constantin
Brancusi,
L'Oiseau dans
l'espace, 1941,**
bronze poli,
onyx, 193,4 x
13,3 x 16 cm

*Version en
bronze*



L'oiseau dans l'espace : une œuvre d'art ?

L'Oiseau dans l'espace de 1941 est l'un des derniers états d'un motif auquel Brancusi s'est consacré pendant près de quarante ans. Vingt-huit variantes en marbre, bronze et plâtre, constituent une même recherche à travers une succession de versions légèrement différentes, qui s'engendrent les unes les autres. (...) L'oiseau magique des contes se transforme lui-même et renaît d'une apparence précédente, tel le Phénix de l'Antiquité. La dualité symbolique de *L'Oiseau* est apparue lors du procès de Brancusi avec les Douanes américaines en 1927-1928, qui refusaient le statut de sculpture au bronze acquis en 1926 par Steichen. Chaque *Oiseau* intermédiaire en révèle un autre, sous une nouvelle forme de plus en plus étirée et élevée dans l'espace. En 1923, à la place d'une base géométrique, un cône intègre au corps le pied de l'oiseau, modulé ensuite sous une taille extrêmement fine, d'où jaillit l'arc du ventre bombé. Celui-ci s'achève sur un petit plan incliné vers l'arrière, figurant par l'absence le bec de l'oiseau, à l'origine simple fente pointée vers le ciel.

Marielle Tabart

Source :

Extrait du catalogue *Collection art moderne - La collection du Centre Pompidou, Musée national d'art moderne*, sous la direction de Brigitte Leal, Paris, Centre Pompidou, 2007



Constantin Brancusi

L'Oiseau dans l'espace, 1926, Plâtre,

Hauteur : 1.37 m

Largeur : 0.11 m

Profondeur : 0.125 m

Semble avoir servi au tirage du bronze poli de 1926 (coll. Steichen). Posé sur le socle AM4002-215, lui-même posé sur le socle en deux éléments

Version en plâtre

« j'ai vu cela au cours du processus de fabrication. En fait, je l'ai vu se faire. La première ébauche a été taillée dans du marbre. A partir de ce marbre, il a été réalisé un moule en plâtre et à partir du moule un bronze a été coulé. Lorsque le bronze est sorti de la fonderie, il ne présentait qu'une très vague ressemblance avec cette chose, et c'est alors qu'avec des limes et des ciseaux, M. Brancusi a taillé et travaillé cette pièce en bronze.. »

Témoignage de Steichen au procès de Brancusi.

Brancusi Constantin
Oiseau dans l'espace
marbre

Hauteur : 1.441 m

Largeur : 0.165 m

Version marbre



Photo (C) The Metropolitan Museum of Art, Dist. RMN-Grand Palais / image of the MMA



Umberto Boccioni, Homme en mouvement, 1913, bronze, 111,44 x 88,9 x 40 cm



« Fontaine », « Porte bouteille » et « Roue de bicyclette », trois ready-made de Marcel Duchamp

En visitant le premier salon de l'aéronautique avec son ami Brancusi, Duchamp s'exclame : « C'est fini la peinture, qui ferait mieux que cette hélice ? ».

Les artistes modernes s'extasient devant les objets industriels, la vitesse, la mécanique...

L'objet industriel peut devenir aussi une œuvre d'art : c'est la naissance du ready-made.

C'est facile de choisir une chose qui vous plaît, ce "plaît" est basé sur vos traditions, votre esprit de goût... Il fallait choisir quelque chose sans goût, insipide. C'est difficile. [...] Je ne voulais pas que mon choix soit influencé par tout ce que je voulais démolir avant.

Marcel Duchamp, derrière sa réflexion sur son rejet du goût, veut aussi garder une "*forme humoristique*" qui est "*nécessaire à la base du ready-made*" : "*Il ne faut pas en faire une chose sérieuse !*" conclut-il.

[Marcel Duchamp sur le ready-made : "C'est sacré parce que choisi" \(franceculture.fr\)](https://franceculture.fr)



Un **ready-made**, dans l'histoire de l'art, se réfère à une expérience spécifique initiée par Marcel **Duchamp** où un artiste s'approprie un objet manufacturé tel quel, en le privant de sa fonction utilitaire.

[Ready-made — Wikipédia \(wikipedia.org\)](https://fr.wikipedia.org/wiki/Ready-made)

Marcel Duchamp

Fontaine 38 x 48 x 63,5 cm

1917 / 1964

Marcel Duchamp achète un urinoir dans un grand magasin, le signe "Richard Mutt", le baptise Fontaine et le présente comme de l'art.

Envoyé à un salon new-yorkais, l'objet est refusé. Le jury n'est pas prêt à accepter cette œuvre provocatrice. Duchamp l'appelle "ready-made" : un objet industriel "tout fait" est revendiqué comme œuvre d'art, par le seul fait d'avoir été choisi par l'artiste. Ce geste simple donne un nouveau statut à l'objet d'art. Quelle est la fonction de l'artiste ? L'œuvre d'art se doit-elle encore d'être belle, unique ? Faite à la main ? Autant de questions qui modifieront en profondeur l'art du 20^e siècle.

[Fontaine - Centre Pompidou](#)



Lexique



Bas relief



Ronde-bosse



Chapiteau



Ready-made

Pour aller plus loin à voir, écouter... se faire plaisir

[C'est pas sorcier -SCULPTURE : LES SORCIERS SUR LA SELLETTE – YouTube](#)

[CAMILLE CLAUDEL - Version restaurée 4K - Bande annonce 2019 – YouTube](#)

[Le procès Brancusi, l'oiseau dans l'espace est-il de l'art ? \(radiofrance.fr\)](#)